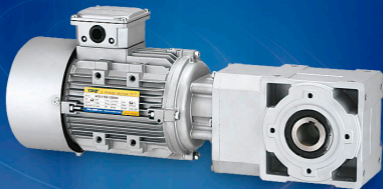


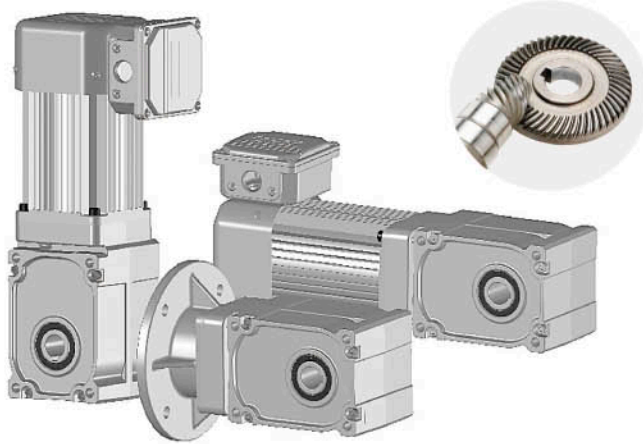
HYPOID GEAR MOTOR (HOLLOW SHAFT) 中空式傘齒減速機



TPG[®]
MOTORS & DRIVES

- 信頼性ある製品 TECHNOLOGY
- 卓越したの性能 PERFECTION
- 保証したの品質 GUARANTEE

直交軸—中空式傘齒減速機



產品特色：直交軸、體積小、效率高，耐衝擊、
負荷大，適用各式場合

馬力：45W ~ 2 HP。

減速比：1:5 ~ 240。

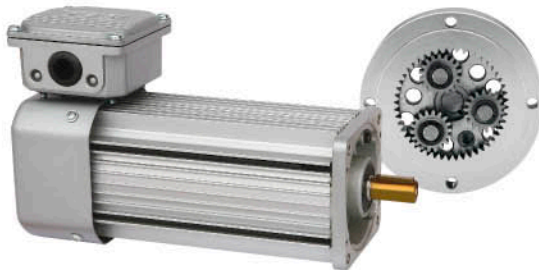
Features: In-line-right angle gear joint, compact size, high efficient, durable, heavy load, wider application.

Horse Power: 45W ~ 2 HP。

Ratio: 1:5 ~ 240。



■ 行星式齒輪減速機 (內藏式) PLANETARY GEAR REDUCER



特 色：法蘭正心安裝，耐衝擊S.F.2.0以上，強度高，體積小，
IP65防護等。

規 格：單相 45W - 90W / 三相 60W - 200W, 50/60HZ,
可選擇加裝煞車，或調速用轉速發電機。

減速比：一段減速：3 / 4 / 5 / 6

二段減速：9 / 12 / 15 / 16 / 18 / 20 / 24 / 25 / 30 / 36

三段減速：45 / 48 / 54 / 60 / 72 / 75 / 80 / 90 / 96 /
100 / 108 / 120 / 125 / 144 / 150 / 180 / 216

適用場所：各式場合皆適用。

Features: heavy load, S.F. over 2.0, durable, small compact size, IP65.

Specification: Single phase 45W-90W, 3 phase 60W-120W, 50Hz/60Hz.

Option accessory: brake, tachometer generator.

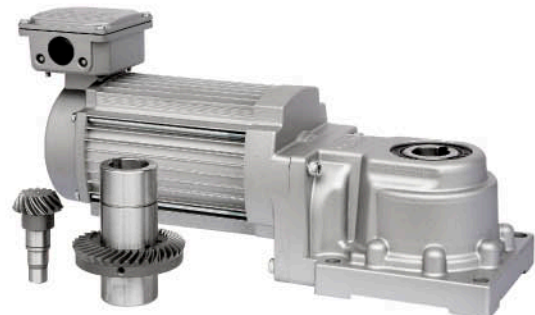
Gear ratio:

1st stage: 3 / 4 / 5 / 6.

2nd stage: 9 / 12 / 15 / 16 / 18 / 20 / 24 / 25 / 30 / 36.

3rd stage: 45 / 48 / 54 / 60 / 72 / 75 / 80 / 90 / 96 /
100 / 108 / 120 / 125 / 144 / 150 / 180 / 216.

■ 中空式傘齒減速機 HOLLOW SHAFT SPIRAL GEAR REDUCER



產品特色：DC無刷馬達或AC感應馬達，蝸線傘齒輪與斜齒輪
結構，體積小，效率高，耐衝擊負荷重。可選擇安
裝煞車及編碼器，採中空式設計減少空間的浪費。

適用場所：快速門，輸送帶，捲揚機，機械手臂及各式自動化
，傳動場合皆適用，配合專用控制器可無限調速、
定轉矩功能、可立即正反轉、可經由PLC信號電壓
可程編輯、安裝編碼器可邏輯定位控制。

Features: spiral gear, worm gear, compact size, high performance, heavy load, durable, coming with control can adjust the speed, forward-reverse direction available, can be installed with brake or encoder to obtain precision position, hollow output shaft save much space.

Application: fast door, conveyor, mechanic arm, automation system, rolling machines and feeder.